

vtech[®]

Manuale di istruzioni

Magico tavolo interattivo Toccalmpara



INTRODUZIONE

Grazie al **Magico tavolo interattivo Toccalmpara** di **VTech®** il tuo bambino fa il pieno di scoperte! Apprende i numeri, le lettere, gli strumenti musicali, il corpo umano e molto altro! Impara a leggere l'ora grazie ad un elegante orologio a lancette mobili e con un magico proiettore interattivo sperimenta l'arte del disegno, l'associazione delle forme e tante altre attività.

Super! Grazie ad una penna, il tuo piccolo impara a tracciare i numeri e le lettere, seguendo dei puntini luminosi su uno schermo interattivo! Magico! Il tavolo si trasforma in una lavagna o in un cavalletto per piccoli artisti in erba! Tutto accompagnato da un lettore musicale integrato, per ascoltare delle orecchiabili canzoni e melodie!

CONTENUTO DELLA CONFEZIONE

- **Magico tavolo interattivo Toccalmpara**
(quattro gambe, una superficie interattiva e una non interattiva.)
- 2 pagine d'attività interattive fronte e retro.
- 4 dischi per proiettore
- 1 sgabello (quattro gambe e un sedile)
- 1 guida rapida

AVVERTENZA:

Per la sicurezza dei bambini, smaltire tutte le componenti di imballaggio come nastri adesivi, buste e fogli di plastica, fascette, etichette di imballaggio, cavi e viti. Non fanno parte del giocattolo.

NOTA:

Consigliamo di conservare questo manuale di istruzioni perché contiene informazioni importanti.

COMPONENTI



- | | | | |
|----|--------------------------------------|----|---------------------------------------------|
| 1 | Giorni della settimana e meteo | 13 | Cursore regolazione immagine del proiettore |
| 2 | Cornice | 14 | Proiettore interattivo |
| 3 | Icone delle pagine attività | 15 | Penna |
| 4 | Frecce per scoprire numeri e lettere | 16 | Dischi per proiettore |
| 5 | Schermo interattivo | 17 | Pulsanti di controllo del lettore musicale |
| 6 | Zona interattiva | 18 | Pulsanti regolazione volume |
| 7 | Slot per pagine attività | 19 | Altoparlante |
| 8 | Sedile sgabello | 20 | Interruttore On/Off |
| 9 | Gambe dello sgabello | 21 | Icona aiuto |
| 10 | Orologio | 22 | Contenitore dischi per proiettore |
| 11 | Pulsate orologio | 23 | Clip di fissaggio |
| 12 | Slot disco per proiettore | 24 | Gambe del tavolo |

COMPONENTI E PULSANTI FUNZIONI

Giorni della settimana e meteo	Ruotare la rotellina o spostare il cursore per scoprire i giorni della settimana e le condizioni meteorologiche (queste funzioni non attivano suoni o effetti sonori).
Icone delle pagine attività	Toccare una di queste icone per esplorare gli elementi di ogni pagina attività.
Orologio	Girando le lancette o premendo il pulsante dell'orologio, il tuo bambino si esercita a leggere l'ora e ascolta storie e frasi sui diversi momenti della giornata.
Frecce per selezionare numeri e lettere	Premere le frecce ◀ ▶ per selezionare la lettera o il numero che il tuo bambino vuole disegnare.
Schermo interattivo	Verranno visualizzate delle animazioni su questo schermo. Usare la penna per imparare a scrivere i numeri e le lettere sullo schermo.
Zona interattiva	Toccare gli elementi di ogni zona per ascoltare e rispondere a delle domande riguardanti diverse attività.
Slot per le pagine interattive	Inserire una delle pagine attività nello slot per iniziare ad interagire e giocare.
Slot disco per proiettore	Inserire uno dei dischi nello slot per poter disegnare, tracciare immagini o svolgere delle sfide durante alcune attività.
Cursore regolazione immagine del proiettore	Ruotare il cursore per rendere l'immagine proiettata più nitida.
Proiettore interattivo	Alzare il proiettore per iniziare a giocare e abbassarlo quando si finisce di giocare.
Penna (funziona solo sullo schermo interattivo)	Usare la penna per scrivere le lettere e i numeri.
Pulsanti di controllo lettore musicale	Premere il pulsante ▶ per riprodurre o mettere in pausa una melodia. Con i pulsanti ◀ ▶ si può cambiare la melodia che si desidera ascoltare, scegliendo quella successiva o precedente.
Pulsanti regolazione del volume	Premere i pulsanti 🔊 🔇 per alzare o abbassare il volume. Il volume può essere regolato su 5 livelli.
Pulsante On/Off	Premere il pulsante per accendere o spegnere il giocattolo.
Icona Aiuto	Toccare questa icona per ascoltare suggerimenti o istruzioni relativi a ciascuna attività.
Contenitore dischi per proiettore	Quando non si utilizza più un disco, riporlo e custodirlo nell'apposito contenitore.
Clip di fissaggio	Usare le clip di fissaggio per tenere i fogli da disegno stabili mentre il tuo bambino disegna o impara a disegnare le immagini proiettate (le informazioni relative alla modalità Disegno sono indicate più avanti in questo manuale)

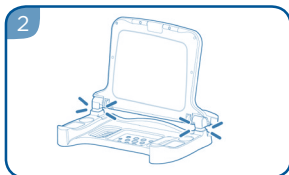
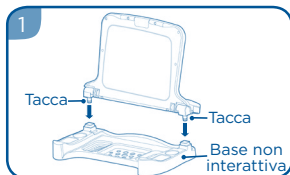
MONTAGGIO

ATTENZIONE: questo giocattolo deve essere assemblato da un adulto prima di essere utilizzato.

Tavolo attività 5 in 1

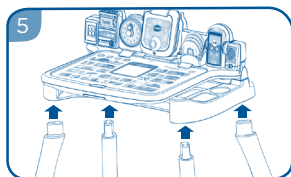
1. Posizionare la base non interattiva sul pavimento. Inserire la base interattiva, premendo in corrispondenza delle tacche fino a sentire un "clic".

Attenzione: non premere con forza sulla base interattiva.



2. Inserire le gambe nelle apposite fessure, come indicato nella figura a fianco.

Lo sgabello



Inserire le quattro gambe nelle apposite fessure. Assicurarsi che lo sgabello sia stabile e correttamente montato prima di far sedere il bambino.

Peso massimo consentito: 34 Kg

Come trasformare il tavolo in una lavagna o in un cavalletto

Per utilizzare il tavolino come cavalletto, sollevare la base interattiva e attaccare un foglio sulla superficie nera. Inoltre, è possibile disegnare direttamente sulla superficie nera con dei gessetti, trasformando il tavolino in una comoda lavagna. (Gessetti e matite non sono inclusi).

Cavalletto



Lavagna



Utilizzare un panno per pulire e rimuovere la polvere da gesso dal tavolino e dalle pagine attività.

ATTENZIONE: tenere lontane le dita dalla base non interattiva e dalle fessure al momento delle trasformazioni del tavolino.

Non utilizzare penne, matite, matite colorate o altri oggetti appuntiti sulle pagine attività o nella **zona interattiva**.

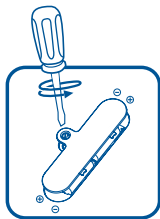
COME RIPORRE LE PAGINE ATTIVITÀ

Sollevare la base interattiva per poter riporre le pagine attività nell'apposito spazio.



RIMOZIONE E INSTALLAZIONE DELLE BATTERIE

1. Assicurarsi che il giocattolo sia spento.
2. Individuare il coperchio delle batterie sul retro del dispositivo. Usare un cacciavite per allentare la vite e quindi aprire il coperchio delle batterie.
3. Se sono presenti batterie usate, rimuovere le batterie dal dispositivo premendo sull'estremità di ogni batteria.
4. Installare 4 batterie AA (AM-3/LR6) nuove seguendo lo schema all'interno dello scomparto delle batterie. (Per avere prestazioni migliori si consigliano batterie alcaline o ricaricabili Ni-MH completamente cariche.)
5. Riposizionare il coperchio della batteria e serrare la vite per fissarla.



ATTENZIONE:

È necessaria la presenza di un adulto per l'installazione delle batterie.

Tenere le batterie lontano dalla portata dei bambini.

Le operazioni di inserimento e sostituzione delle batterie devono essere effettuate da un adulto.

Non cercare di aprire le batterie.

Le batterie devono essere sostituite da un adulto.

IMPORTANTE: INFORMAZIONI SULLE BATTERIE

- Le batterie devono essere inserite rispettando la corretta polarità. (+ e -)
- Batterie nuove e usate non devono essere mischiate.
- Diversi tipi di batterie (alcaline, standard carbon-zinc o ricaricabili) non devono essere mischiate.
- Sono raccomandate solo batterie dello stesso tipo o equivalenti.
- I morsetti di alimentazione non devono essere cortocircuitati.
- Togliere le batterie dal dispositivo se si intende riporlo per un lungo periodo.
- Le batterie scariche devono essere rimosse dal giocattolo.
- Le batterie scariche devono essere gettate negli appositi contenitori. Non gettare le batterie nel fuoco, potrebbero esplodere o perdere liquido.

BATTERIE RICARICABILI

- Le batterie ricaricabili (se removibili) devono essere rimosse dal giocattolo prima di essere ricaricate.
- Le batterie ricaricabili devono essere ricaricate sotto la supervisione di un adulto.
- Le batterie non ricaricabili non devono essere ricaricate.

INFORMAZIONI PER GLI UTENTI DI APPARECCHI ELETTRICI (DIRETTIVA 2012/19/UE)



Il simbolo del cassonetto barrato segnala che l'apparecchiatura alla fine della propria vita utile non è un rifiuto generico urbano e il consumatore dovrà conferirlo alle piazzole rifiuti speciali del proprio comune di residenza oppure a) riconsegnarla al rivenditore all'atto dell'acquisto di una nuova AEE ai sensi dell'articolo 5, comma b, in ragione di 1 per 1, b) è previsto invece il conferimento gratuito senza alcun obbligo di acquisto per i RAEE di piccolissimo volume (dimensioni esterne inferiori a 25cm in negozi al dettaglio con superficie di vendita di AEE di almeno 400m²) ai sensi dell'articolo 5, comma c. Il corretto conferimento del rifiuto contribuisce a evitare possibili effetti negativi sull'ambiente e sulla salute, favorendo inoltre il riutilizzo e/o riciclo dei materiali di cui è composta l'apparecchiatura. Lo smaltimento abusivo del prodotto da parte dell'utente comporta l'applicazione delle sanzioni di cui alla corrente normativa di legge. Per maggiori informazioni relativamente alla raccolta dei rifiuti speciali, contattare le autorità locali competenti.

INFORMAZIONI SUL RICICLAGGIO DELLE BATTERIE

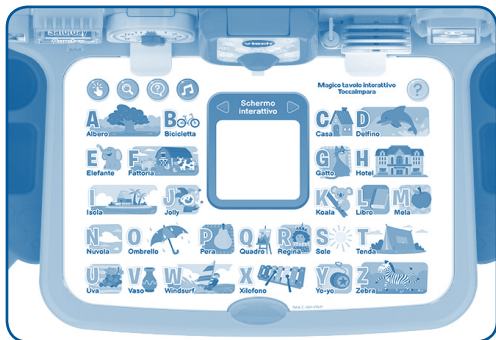


Aiuta l'ambiente smaltendo le batterie in maniera responsabile. Il simbolo del bidone della spazzatura con la croce indica che le batterie non devono essere smaltite insieme al resto dei comuni rifiuti domestici, in quanto potrebbero contenere sostanze potenzialmente dannose per l'ambiente e la salute. Rimuovere le batterie scariche dal giocattolo e conferirle negli appositi punti di raccolta.

PER INIZIARE A GIOCARE

Premere il **pulsante On/Off** per iniziare a giocare

Zona interattiva



Toccare un elemento della pagina per iniziare a giocare ed esplorare. Toccare una delle icone di modalità di gioco, poste in alto a sinistra della pagina, per svolgere diverse attività ludico-educative.

L'icona Aiuto, posta in alto a destra della pagina, permette di ascoltare suggerimenti o istruzioni durante la fase di gioco.

IMPORTANTE:

- Fare attenzione a non mettere oggetti (tranne le pagine attività) o le mani sulla **zona interattiva** per garantirne il corretto funzionamento quando è accesa e in uso.
- La superficie interattiva (tranne le icone modalità di gioco e l'icona Aiuto) non è attiva quando il tuo bambino gioca con lo schermo interattivo.
- La superficie interattiva (tranne l'icona Aiuto) non è attiva quando il tuo piccolo sta giocando in modalità disegno con proiezione.
- Toccare la **zona interattiva** unicamente con le dita e NON con la penna o qualsiasi altro oggetto.

Schermo interattivo



Rimuovere le pagine attività prima di giocare con lo Schermo interattivo. Rimuovere la penna dall'apposita base e usarla per scrivere sullo schermo. Premere le frecce per scorrere e selezionare il numero o la lettera da tracciare o scrivere.



Riposizionare la penna nell'apposita base, quando il tuo bambino ha finito di disegnare o quando non viene utilizzata.

Importante: non tirare troppo forte il cavo della penna.

Importante:

- Per garantire un uso ottimale dello schermo interattivo:
 - Usare unicamente la penna del tavolino per scrivere.
 - Non posizionare nessuna pagina attività durante l'uso.
 - Controllare che nulla ostacoli il contenitore/lo slot delle pagine attività.
 - Assicurarsi che il proiettore non sia impostato sulla modalità disegno con proiezione.
- La **zona interattiva** non è attiva (tranne il pulsante Aiuto o le icone modalità di gioco) quando il tuo bambino sta disegnando sullo schermo interattivo.
- Non collocare nessun oggetto all'interno della base della penna mentre il tuo bambino sta scrivendo sullo schermo interattivo, la base potrebbe confondere l'oggetto con la penna e terminare l'attività di gioco.
- Se lo schermo interattivo è coperto, non utilizzare la penna per scrivere. La sensibilità della penna potrebbe essere rovinata o compromessa.
- Non esporre o lasciare esposto la penna direttamente alla luce solare, potrebbe comprometterne la sensibilità.

Proiettore interattivo

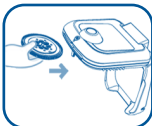
Il proiettore dispone di due modalità: **Gioco** e **Disegno**.

Modalità Disegno



Il tuo bambino impara a disegnare, seguendo le linee dell'immagine proiettata.

Per impostare la **modalità Disegno**, solleva il proiettore e inserisci uno dei dischi gialli nello slot del proiettore. Verrà proiettata un'immagine. Assicurati di aver rimosso tutte le pagine attività dall'area interattiva. Posiziona un foglio sull'area interattiva, fissalo con le clip e inizia a disegnare l'immagine proiettata o a tracciare le linee con una matita o un pennarello (non inclusi). Per cambiare l'immagine proiettata, ruota il disco a destra o sinistra.



Nella **modalità Disegno** puoi scegliere tra due dischi da proiettare: uno che proietta delle immagini più semplici da disegnare, mentre l'altro proietta immagini più complesse per migliorare le tue abilità di disegno.

Durante la modalità disegno vengono attivate automaticamente delle melodie. Puoi scegliere la melodia con il lettore musicale.

Quando hai finito di disegnare:

- Rimuovi il disco di proiezione
- Abbassa il proiettore

Importante:

- **NON** disegnare direttamente sulla **zona interattiva** o sulle pagine attività. Usare pennarelli lavabili o matite per disegnare sul foglio da disegno (non incluso) per evitare di danneggiare o macchiare la **zona interattiva**.
- La luminosità del proiettore è conforme alle normative di sicurezza dei giocattoli GB/EU con l'obiettivo di proteggere gli occhi del bambino. Per garantire prestazioni ottimali del proiettore, assicurarsi di utilizzarlo lontano da fonti luminose o da luce solare diretta.

Modalità Gioco



Per impostare la **modalità Gioco**, solleva il proiettore e inserisci il disco rosso o quello blu nello slot del proiettore. Scegli la pagina attività con il contorno dello stesso colore del disco scelto (es. scegli la pagina con il contorno rosso se il disco che hai inserito nel proiettore è quello rosso).

Il proiettore si accende e proietta un'immagine sulla pagina attività. Per cambiare l'immagine proiettata, ruota il disco a destra o sinistra.



Se la **modalità Gioco** si interrompe mentre stai facendo un'altra attività, tocca semplicemente l'icona **Proiettore**  in alto a sinistra nella pagina attività o fai girare il disco di proiezione.

Quando hai finito di giocare:

- Rimuovi il disco di proiezione
- Abbassa il proiettore
- Tocca qualsiasi icona delle modalità di gioco nella pagina per svolgere un'altra attività.

IMPORTANTE:

- Quando non si usa il proiettore, riporre i dischi nell'apposito contenitore.
- NON inserire oggetti diversi dai dischi nello slot del proiettore. Può comprometterne il corretto funzionamento.
- Mantenere pulita la pellicola di ogni disco di proiezione e fare attenzione a non graffiarla con oggetti affilati o appuntiti.
- Per garantire una visibilità ottimale delle immagini proiettate, evitare un ambiente eccessivamente luminoso.
- Se l'immagine proiettata non è al centro del tavolino, ruotare il disco per regolarla.
- Se l'immagine proiettata non è nitida, ruotare il dispositivo di scorrimento dell'obiettivo per regolarla.
- Se il proiettore non si accende, ruotare o reinserire il disco di proiezione.
- Inserire correttamente e completamente il disco nello slot del proiettore affinché l'attività venga svolta in maniera ottimale.
- La **zona interattiva** (a parte l'icona Aiuto) non è attiva durante la modalità Disegno del proiettore.
- La penna non funziona sullo schermo interattivo (tranne le frecce) durante la modalità disegno del proiettore.

Lettole musicale

Il **lettole musicale** riproduce simpatiche melodie una dopo l'altra! Una volta che finisce di riprodurre tutte le melodie, si ferma automaticamente. Puoi ascoltare, mettere in pausa, cambiare melodia, premendo sui pulsanti del **lettole musicale**.



Orologio

Gira le lancette dell'**orologio** o premi il pulsante per esercitarti a leggere l'ora e ascoltare frasi sui diversi momenti della giornata.



Giorni della settimana e meteo

Gira la rotella dei **giorni della settimana** e muovi il cursore per scoprire e imparare i **nomi dei giorni** e le **condizioni meteorologiche**.

Nota: questa attività non riproduce nessun suono.



Cornice

Guarda il riferimento sulle dimensioni della foto nell'immagine sottostante, per scegliere la foto o il disegno da mettere nella **cornice**.

Una volta che hai scelto la foto o il disegno che ti piace di più, semplicemente posizionala all'interno della **cornice**.



Stato delle batterie



Quando le batterie sono scariche, verrà visualizzata l'icona di una pila sullo schermo interattivo (come mostrato nella foto a fianco) per alcuni secondi e il dispositivo si spegnerà automaticamente.

Sostituire le batterie scariche con quelle nuove prima di ricominciare a giocare.

Spegnimento automatico

Per preservare la durata delle batterie, la base interattiva si spegne automaticamente dopo 2 minuti di inattività. Quando è attiva la **modalità Disegno** con il proiettore, la base interattiva si spegne automaticamente dopo 10 minuti di inattività.

Note:

- Lo spegnimento automatico non parte se sulla **zona interattiva** è presente la penna o qualsiasi altro oggetto.
- Assicurarsi di aver riposto la penna nella sua base quando non viene utilizzata. NON lasciare oggetti appoggiati sulla **zona interattiva**, quando non viene utilizzata.

PAGINE ATTIVITÀ INTERATTIVE



Inserisci la **pagina di attività** nell'apposito slot per iniziare a giocare.

- Inserisci una pagina alla volta. L'inserimento di più pagine di attività nello stesso momento, può danneggiare le pagine o lo slot di inserimento e causare un malfunzionamento nel rilevamento della pagina scelta per giocare.
- Inserisci solo le pagine attività nello slot e tienilo pulito per evitare malfunzionamenti.
- NON piegare le pagine attività e posizionale su una superficie piana quando non vengono utilizzate.
- Rimuovi i residui di gesso e di polvere dalle pagine prima di inserirle nello slot.



Ciascuna pagina ha 2 lati. Fai riferimento alla seguente tabella per i dettagli sulle pagine attività.

L'alfabeto	
	 <p>Modalità scoperta Tocca le lettere o le immagini per imparare l'alfabeto, il suono di ogni lettera e nuove parole.</p>
	 <p>Cerca e trova Segui le istruzioni per trovare le lettere o gli elementi giusti sulla pagina.</p>
	 <p>Sfida Devi trovare ogni lettera che compare sullo Schermo interattivo, prima che scada il tempo.</p>
	 <p>La canzone dell'alfabeto Canta anche tu la canzone dell'alfabeto! Quando la musica si interrompe, tocca la lettera successiva all'ultima che hai ascoltato per continuare la canzone.</p>
	<p>Apprendimento: le lettere, i loro suoni, l'ordine alfabetico e lo sviluppo del vocabolario.</p>

Numeri e calcolo	
	 <p>Modalità scoperta Tocca i numeri per imparare a contare fino a 15.</p>
	 <p>Cerca e trova Segui le istruzioni per trovare i numeri corretti sulla pagina.</p>
	 <p>Sfida Devi trovare ogni numero che compare sullo schermo interattivo. Trova il maggior numero di numeri possibile, prima che scada il tempo.</p>
	 <p>Imparare a contare L'obiettivo è contare il numero di punti luminosi che appaiono sullo schermo interattivo fino ad arrivare al numero indicato nella pagina attività.</p>
	<p>Apprendimento: i numeri in ordine da 1 a 15, imparare a contare e sviluppo del vocabolario.</p>

Musica e strumenti musicali



Modalità scoperta

Tocca la pagina delle attività per scoprire di più sugli strumenti e sui diversi generi musicali.



Cerca e trova

Segui le istruzioni per trovare lo strumento giusto nella pagina delle attività.



Modalità musica

Dai libero sfogo alla tua immaginazione e alla tua creatività e componi delle simpatiche melodie. Scegli uno stile musicale, per cambiare il suono della tastiera colorata, tocca lo strumento che preferisci.

Apprendimento: scoperta degli strumenti e dei generi musicali, stimolazione della creatività e lo sviluppo del vocabolario.

Forme e colori



Modalità scoperta

Tocca i piatti, le torte e i gelati per scoprire di più su forme e colori.



Sfida a tempo

Trova il maggior numero di torte e gelati possibili, prima che scada il tempo.



Associa le forme

Associa le torte ai piatti con la stessa forma.



Modalità giochi con proiezione

Guarda l'immagine proiettata del dessert e segui le istruzioni per trovare gli elementi corretti richiesti nella pagina delle attività. (Per giocare con questa modalità, solleva il proiettore e inserisci il disco di colore rosso nello slot)

Apprendimento: le forme, i colori, le associazioni e lo sviluppo del vocabolario.

Corpo e vestiti	
	 <p>Modalità scoperta Tocca gli elementi della pagina attività per scoprire le diverse parti del corpo, i vestiti e gli accessori.</p>
	 <p>Sfida Segui le istruzioni per trovare le parti del corpo o l'elemento corretti nella pagina attività.</p>
	 <p>Testa, spalle, gambe e piè La canzone inizia e improvvisamente si interrompe. Trova la parte del corpo giusta, dove la canzone si è fermata, per farla continuare.</p>
	 <p>Modalità gioco con proiezione Guarda l'immagine proiettata del meteo o di una particolare attività e segui le istruzioni per trovare la parte del corpo o l'oggetto corretto nella pagina attività. (Per giocare con questa modalità, solleva il proiettore e inserisci il disco di colore blu nello slot)</p>
	<p>Apprendimento: le parti del corpo, l'abbigliamento e gli accessori, il meteo, le attività e lo sviluppo del vocabolario.</p>

POSSIBILI SOLUZIONI DEI PROBLEMI

Problema	Possibili soluzioni
Il dispositivo non funziona più.	Togliere e rimettere le batterie per far funzionare il Magico tavolo interattivo Toccalmpara . Consultare la sezione sull'installazione delle batterie.
	Le batterie potrebbero essere scariche. In questo caso, sostituire le batterie
La pagina attività inserita, non viene riconosciuta.	Controllare che la pagina sia inserita correttamente nello slot.
	Controllare che non ci siano altri elementi o altre pagine inseriti insieme alla pagina di attività scelta.

L'unità principale è accesa, ma la zona interattiva non risponde.	Controllare che lo schermo interattivo o la modalità disegno del proiettore non siano attivi. La zona interattiva non è attiva mentre il tuo bambino gioca sullo schermo interattivo (tranne l'icona Aiuto). L'area interattiva non è attiva mentre il tuo bambino sta usando il proiettore in modalità disegno.
	Toccare la zona interattiva unicamente con le dita e fare attenzione a non usare la penna o altri oggetti.
La zona interattiva dà una risposta sbagliata.	Toccare l'area interattiva unicamente con le dita e non usare altri oggetti.
L'attività della zona interattiva viene interrotta dalle istruzioni dello schermo interattivo . Si attivano da sole, senza l'uso della penna e quando questa è fuori dalla sua base.	Assicurarsi di non giocare vicino ad una finestra e lontano da esposizioni di luce dirette. Questo può influire sulla sensibilità di riconoscimento dello schermo interattivo.
	Rimettere la penna nella sua base quando non viene utilizzata.
Lo schermo interattivo non funziona.	Assicurarsi di toccare lo schermo unicamente con la penna.
	Controllare che la base della penna sia vuota, quando viene utilizzata.
	Assicurarsi che non sia inserita nessuna pagina attività.
	Assicurarsi che non ci sia nulla che ostruisca lo slot delle pagine attività.
	Controllare che non sia attiva la modalità disegno del proiettore.
Lo schermo interattivo si attiva da solo senza toccarlo e senza rimuovere la penna dalla sua base.	Assicurarsi di non giocare vicino ad una finestra e lontano da esposizioni di luce dirette. Questo può influire sulla sensibilità di riconoscimento dello schermo interattivo.
	Rimettere la penna nella sua base quando non viene utilizzata.

Il disco inserito non viene riconosciuto dal proiettore.	Controllare che il disco sia inserito correttamente. Inserire unicamente i dischi di proiezione del tavolino nello slot del proiettore
Il disco di proiezione è inserito correttamente ma le modalità disegno o gioco non si attivano.	<p>Per giocare in modalità Disegno, assicurarsi che non ci siano pagine di attività inserite all'interno dello slot e che uno dei dischi di proiezione gialli sia correttamente inserito nel proiettore.</p> <p>Per attivare la modalità gioco assicurarsi di utilizzare il disco di proiezione dello stesso colore del contorno della pagina attività inserita: - Il disco di proiezione blu è associato alla pagina attività con il contorno blu ("Corpo e vestiti"). - Il disco di proiezione rosso è associato alla pagina attività con il contorno rosso ("Forme e colori").</p> <p>Controllare che la pagina proiettata sia ben centrata.</p> <p>Controllare che il proiettore sia sollevato.</p> <p>Reinserire o ruotare il disco di proiezione e riprovare.</p>
Le risposte audio non sono compatibili con le immagini proiettate dal proiettore in modalità gioco o disegno.	Controllare che il disco di proiezione inserito sia quello corretto e verificare che sia stato inserito correttamente nello slot del proiettore.
L'unità principale non si spegne automaticamente dopo 10 minuti di inattività.	<p>Controllare che la penna sia inserita correttamente all'interno della sua base, quando non è utilizzata.</p> <p>Controllare che non ci siano oggetti sopra la zona interattiva.</p>
L'unità principale fornisce una risposta o un'interazione sbagliate.	<p>Togliere e reinserire nuovamente le batterie e riavviare il tavolo.</p> <p>Le batterie potrebbero essere scariche e devono essere sostituite con delle batterie nuove.</p> <p>L'umidità può causare malfunzionamenti del tavolo. Assicurarsi che il giocattolo sia in un luogo asciutto.</p> <p>Fare attenzione a non posizionare nessun oggetto sulla zona interattiva (tranne le pagine attività) e a non toccarla, quando la si accende per iniziare a giocare.</p>

Se per qualsiasi motivo il giocattolo dovesse smettere di funzionare, seguire i seguenti passaggi:

1. Spegnerne il giocattolo.
2. Rimuovere le batterie.
3. Lasciare riposare il giocattolo per alcuni minuti, quindi reinserire le batterie.
4. Riaccendere il giocattolo, ora è pronto per funzionare di nuovo.
5. Se il giocattolo continua a non funzionare, sostituire le batterie con batterie nuove.

ATTIVITÀ

TESTI DELLE CANZONI

CANZONE 1 - La canzone dell'alfabeto

« A, B, C, D, E, F, G,
H, I, J, K, L, M, N,
O, P, Q, R, S, T, U,
V, W, X, Y, Z.

L'alfabeto è questo qui, cantalo anche tu così! »

CANZONE 2 - Testa, spalle, gambe, piè

" Testa, spalle, gambe e piè, gambe e piè,
Testa, spalle, gambe e piè, gambe e piè.
Occhi, orecchie, bocca ed il nasin.
Testa, spalle, gambe e piè, gambe e piè."

MANUTENZIONE

- Le varie componenti sono lavabili unicamente in superficie.
- Per pulire il giocattolo, utilizzare un panno leggermente umido. Non utilizzare solventi o prodotti corrosivi.
- Evitare l'esposizione prolungata del **tavolo** al sole o a qualsiasi altra fonte di calore.
- Conservare il giocattolo in un luogo asciutto.
- Questo giocattolo è realizzato con materiali durevoli. Tuttavia, evitare urti contro superfici dure.
- Non piegare le **pagine attività** e posizionarle su una superficie piana quando non vengono utilizzate.
- Mantenere le **pagine attività** pulite, strofinandole con un panno umido.
- Non usare matite, penne, pennarelli o qualsiasi altro oggetto appuntito sulla superficie della **base interattiva** o sulle **pagine attività**.

- Non disegnare o scrivere direttamente sulla **zona interattiva** o sulle **pagine attività**. Utilizzare matite colorate o pennarelli lavabili sul foglio da disegno (non incluso) per evitare di macchiare o danneggiare la **zona interattiva**.
- Inserire unicamente una **pagina attività** nell'apposito slot. Mantenere pulito lo slot.
- Rimuovere i residui di gesso e di polvere dalle pagine attività prima di inserirle nell'apposito slot.
- Inserire unicamente i **dischi di proiezione** del tavolino nello slot del proiettore.
- Mantenere pulita la pellicola di ogni **disco** e fare attenzione a non graffiarla con oggetti affilati o appuntiti.
- Se la pellicola del **disco** di proiezione è sporca o impolverata, utilizzare unicamente un panno in microfibra per obiettivi inumidito con alcol (solvente per unghie o disinfettante) e rimuovere delicatamente lo sporco dalla pellicola. Non utilizzare acqua o prodotti per la pulizia, potrebbero rovinarla o graffiarla.

Hai bisogno di aiuto con i nostri prodotti?

www.vtech.it sezione Assistenza

Vuoi consultare le nostre condizioni di garanzia?

www.vtech.it sezione Garanzia



Verifica le disposizioni del tuo comune per la gestione dei rifiuti.

***Scopri tutti i nostri prodotti sul
nostro sito:***

www.vtech.it

